

Установка газового реле, патрубков и затвора

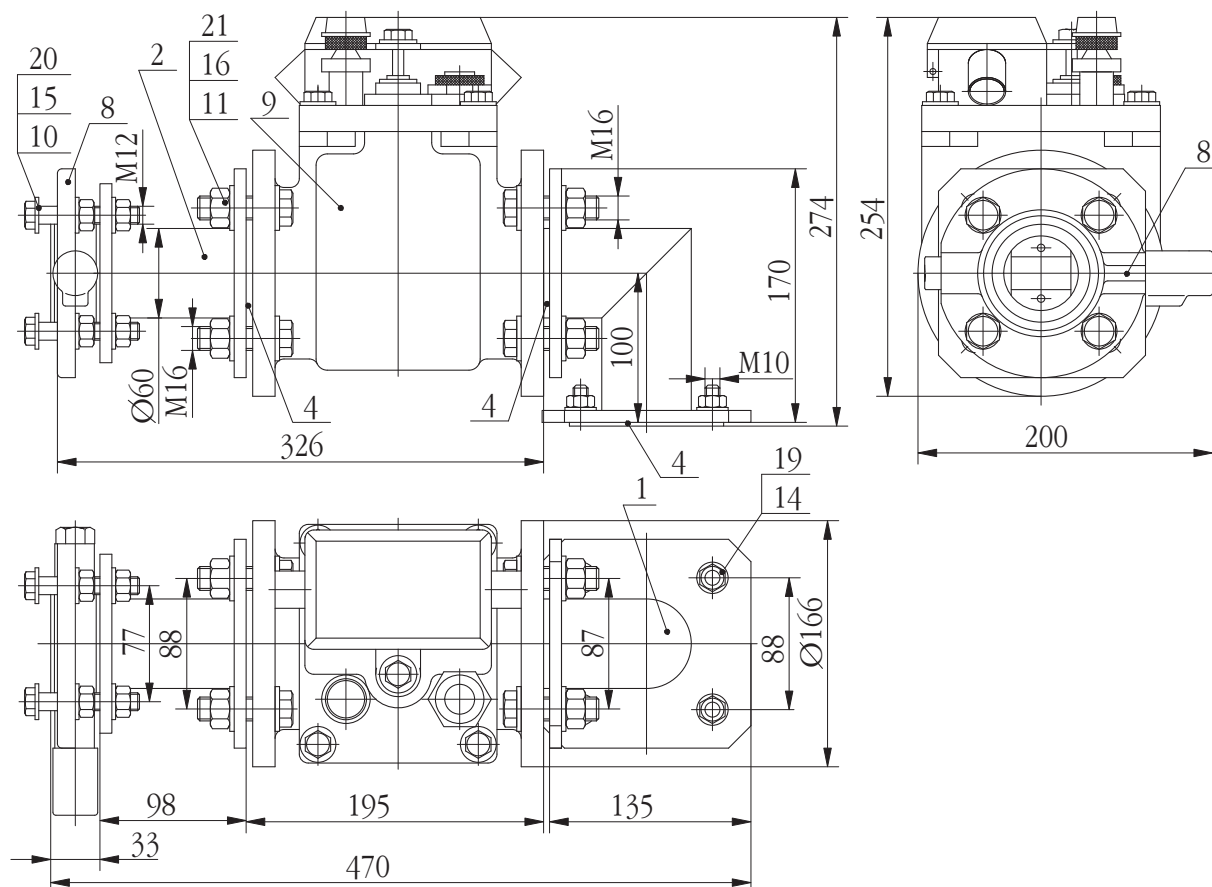


Таблица 21

Поз.	Обозначение	Наименование	Кол.	Масса 1шт., кг
1	5ВЩ.458.052	Патрубок	1	1,45
2	5ВЩ.458.061	Патрубок (L=98 мм)	1	2,2
-	5ВЩ.458.062	Патрубок (L=326 мм; устанавливается при снятом затворе, газовом реле и патрубке поз. 8, 9 и 2)	1	3,2
4	8ВЩ.370.051-10	Шайба	3	0,035
8	5ВЩ.493.007	Затвор дисковый	1	1,1
9	902700500001000	Газовое реле РЗТ-50-1 ВГЕИ.647653-001 ТУ	1	6,7
<u>Стандартные изделия:</u>				
Болты ГОСТ 7796-70:				
10	7230120700112	Болт М12х70.46.019	4	
11	7230160400112	Болт М16х40.46.019	8	
Гайки ГОСТ 5915-70:				
14	7330100000112	Гайка М10.5.019	4	
15	7330120000112	Гайка М12.5.019	8	
16	7330160000112	Гайка М16.5.019	8	
Шайбы ГОСТ 11371-78:				
19	7430100000012	Шайба 10.01.019	4	
20	7430120000012	Шайба 12.01.019	12	
21	7430160000012	Шайба 16.01.019	16	
Установка газового реле, патрубков и затвора применяется в трансформаторах ТМ-1000 и 1600/10-У1(УХЛ) и др.				